



DETECCIÓN DE INCENDIOS

Accesorios convencionales

DETECTORES Y BASES

TOA



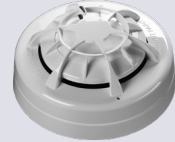
Detector óptico de humo
(a asociar con una base EMBCAO).

TTA



Detector de calor (a asociar con una base EMBCAO). Existe en 50°C, 65°C, 80°C.

TMCA



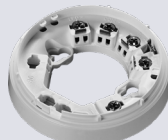
Detector multisensor (a asociar con una base EMBCAO).

TFUVAW



Detector de llamas suministrado con base y soporte orientable.

EMBCAO



Base para detector convencional

KITSEAP



Zocalo estanco para detector TOA, TTA, TMCA.

TOD



Detector óptico de humo
(a asociar con una base EMBCD).

TTD



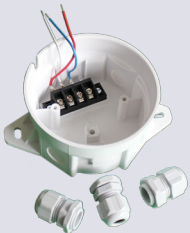
Detector de calor
(a asociar con una base EMBCD).

EMBCD



Base para detector TOD y TTD.

KITSED



Zocalo estanco para detector TOD y TTD.

TOEXA



Detector óptico de humo en seguridad intrínseca.

TTEXA



Detector de humo termovelocimétrico en seguridad intrínseca: TTEX50AW, TTEX65AW, TTEX80AW.

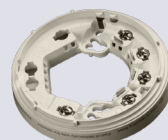
Detector térmico estático en seguridad intrínseca: TTEXS50AW, TTEXS65AW, TTEXS80AW.

TMEXA

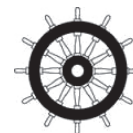


Detector multisensor en seguridad intrínseca.

EMBCEXA



Base para detector en seguridad intrínseca



APROBACIONES

► MED





PULSADORES MANUALES

DMA



Pulsador manual IP24D.

DME



Pulsador manual estanco IP67.

DMEXEA



Pulsador manual estanco en seguridad intrínseca IP67.

DMD



Pulsador manual IP33.

DMED



Pulsador manual estanco IP66

SIRENAS Y FLASHES

SDIR24_1CDE



Sirena multitono roja 24VDC, 100dB, IP 65, MED.

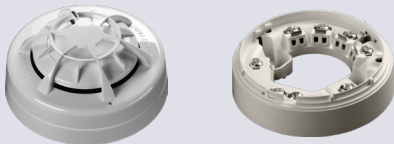
FSDIR24_10CDE



Sirena/flash multitono roja 24 VDC , 1J, 100dB, IP65, MED.

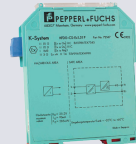
DIVERSO

DIAR01



Detector multisensor con relé.

IGEXCONV



Aislador galvánico para detectores de zonas explosivas EX para combinar con TOEXA, TTEXA, DMEXEA.

IAA



Indicador de acción no estanco.

DI TEMPO



Temporización de un detector de bucle convencional.



Tel. + 33 (0)2 98 52 16 44 - Fax : + 33 (0)2 98 64 74 05 - marinelec@marinelec.com - www.marinelec.com

sail safely

