



AVAS

Séquenceur d'alarmes sonores et lumineuses

PRESENTATION

► Le système **AVAS** est un séquenceur d'alarmes sonores et lumineuses avec les fonctions suivantes:

- Alarme générale
- Contrôle du sifflet et de la corne de brume
- Gestion des signaux en provenance et à destination du « Public address ».

► Son interface utilisateur avec écran tactile couleur de 7" permet un affichage clair et précis des fonctions de contrôle.

► **AVAS**, approuvé par le Bureau Veritas, est conçu pour assurer la parfaite gestion des signaux sonores et visuels du navire.

► Le système **AVAS** peut être complété par des fonctions supplémentaires de contrôle des colonnes lumineuses (**AVASXM**)



CARACTERISTIQUES FONCTIONNELLES

Affichage

- L'affichage est assuré par un écran tactile couleur 7" (AVAS_HMI qui peut être complété par 2 écrans de report (pour les grandes timoneries).

Présentation matérielle

- AVAS est un système modulaire composé d'un module processeur (AVAS_CPU), et d'un écran tactile 7" (AVAS_HMI).

Fonctions

- Contrôle du signal d'alarme général (7 court -1 long).
- Contrôle manuel du sifflet.
- Gestion des signaux en provenance et à destination du « Public address ».
- Séquenceur de sifflet avec un signal personnalisable.

AVAS_CPU

- Processeur central du système assurant le traitement des E/S
- Gestion des 2 sources d'alimentation (principale /secours)
- Sortie 24DC commutée pour alimentation des AVAS_HMI
- 8 entrées TOR paramétrables
- 3 sorties TOR paramétrables
- 1 sortie défaut système
- 1 sortie 24DC pour le contrôle du sifflet

AVAS_HMI

- Afficheur tactile 7" + option AVAS_HMI_HB (haute brillance)
- Vue de synthèse et boutons de fonction rapide intégrés
- Mode jour / nuit
- Affichage multi-langue (français, anglais, espagnol)
- Menu protégé de paramétrage des I/O intégrés: affectation des voies, types d'entrées / sortie

Entrées AVAS

- Abandon du navire
- Alarme générale
- Alarme incendie
- Appel interne manuel
- Sifflet
- «Public address»
- 2 entrées supplémentaires disponibles

Sorties AVAS

- Sifflet (24Vdc - 0,5 A)
- Défaut système
- Sortie du signal sonore
- Sortie du signal lumineux d'avertissement
- Coupure «Public address»



APPROBATIONS

- Bureau Veritas

En conformité avec la COLREG 72 et l'IMO rés.A1021 (26)



CARACTERISTIQUES MECANIQUES

Dimensions (LxlxH) et poids

- ▶ AVAS_HMI: 176 x 135 x 29 + 5 mm 1.0 Kg
- ▶ AVAS_HMI_HB: 176 x 135 x 47 + 8 mm 1.3 Kg
- ▶ AVAS_CPU: 168 x 133 x 40 mm 0.5 Kg

Mode de fixation

- ▶ AVAS_HMI: Fixation encastrée sur pupitre / armoire
- ▶ AVAS_CPU: Fixation sur rail DIN symétrique



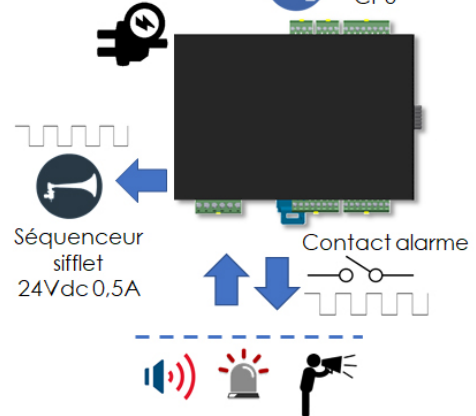
PRINCIPE DE CONNEXION

Jusqu'à 3 (*1) écrans



1 Port série RS485

Alim. 12/24Vdc
Princip. + secours.



Séquenceur alarme générale:

- ☐ 8 entrées
- ☐ 3 sorties 1A max en 24Vdc

(*1) dimensionnement avec une alimentation en 12Vdc

CONDITIONS ENVIRONNEMENTALES

Limites de température

- ▶ +5°C à 55°C (fonctionnement)
- ▶ 0°C à 70°C (stockage)

Humidité

- ▶ 95% Humidité max.

Indice de protection

- ▶ AVAS_HMI: IP66 (avant)
IP20 (arrière)



CARACTERISTIQUES ELECTRIQUES

Alimentation principale

- ▶ 9 - 32 VDC

Alimentation de secours

- ▶ 9 - 32 VDC

Commutation

- ▶ Automatique avec alarmes

Protection des alimentations

- ▶ Par diode et fusible

Consommation max. @ 12VDC

- ▶ AVAS_HMI : 0.5A
- ▶ AVAS_CPU : 0.25A
- ▶ AVAS_HMI_HB : 1.4A

Consommation max. @ 24VDC

- ▶ AVAS_HMI : 0.3A
- ▶ AVAS_CPU : 0.2 A
- ▶ AVAS_HMI_HB : 0.7A

Raccordement

- ▶ Borniers débrochables détrompés
- ▶ Section max. 1,5mm² (alimentations) / 1mm² (entrées-sorties)

Capacité des sorties

- ▶ Sortie alim. commutée (CPU) : 1.5A
- ▶ Sortie 24VDC (CPU et HMI) : 0.5A
- ▶ Sorties TOR (CPU): 1A @24VDC

REFERENCES ET OPTIONS

- ▶ AVAS_HMI Interface tactile couleur 7" (Livré avec câble 3m pour raccordement rapide à AVAS_CPU)
- ▶ AVAS_HMI_HB Interface tactile couleur 7" haute luminosité
- ▶ AVAS_CPU Module processeur

Des références optionnelles sont disponibles pour permettre de réaliser une installation complète et rapide : (dispositifs sonores et lumineux compatibles, colonnes, feux flash, sirènes)



Tel. + 33 (0)2 98 52 16 44 - Fax : + 33 (0)2 98 64 74 05 - marinelec@marinelec.com - www.marinelec.com

sail safely

