



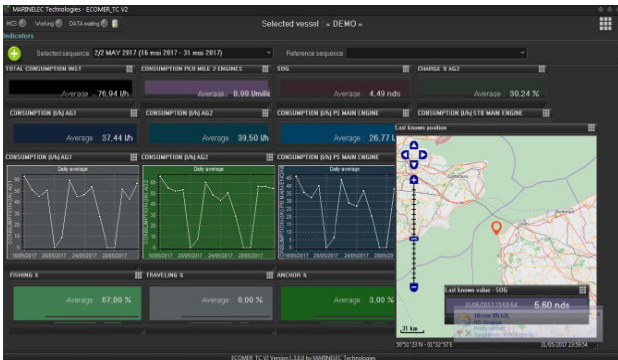
ECOMER

Econometro analítico

ECOMER es una herramienta para reducir el consumo de combustible y las emisiones. Se presenta en forma de 2 sistemas:

- ▶ ECOMER EMB (embarcado)
- ▶ ECOMER TC (trazador de curvas)

PRESENTACIÓN



▶ **ECOMER EMB** es un sistema inteligente para ayudar en la operación económica del barco. Recoge, analiza y presenta en tiempo real el consumo de los distintos equipos del barco. Esta información permite al capitán en el puente tomar decisiones:

- ▶ generar ganancias de consumo
- ▶ reducir las emisiones (contaminantes)

CARACTERÍSTICAS FUNCIONALES

Entradas ECOMER EMB

Lista no exhaustiva, que depende del tipo de embarcación, su configuración y las necesidades del cliente.

- ▶ Nivel de los tanques (sensores)
- ▶ Consumo de gasóleo de los motores de combustión interna (por medición de flujo y/o enlace digital)
- ▶ Datos sobre el rendimiento de la propulsión (régimen del motor, par, paso de la hélice).
- ▶ Producción de energía (sensores y/o enlace digital)
- ▶ Consumo de energía por estación (sensores)
- ▶ Estado del equipo (encendido/apagado).
- ▶ Posición y estado del buque (enlace con GPS, Corredera, Unidad de inercia, etc...)
- ▶ Datos ambientales (conexión con sensores de temperatura, luminosidad, viento).
- ▶ Registro horario de eventos
- ▶

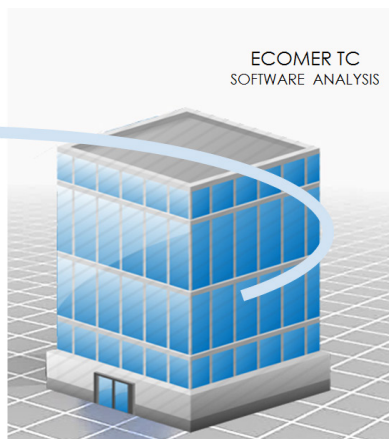
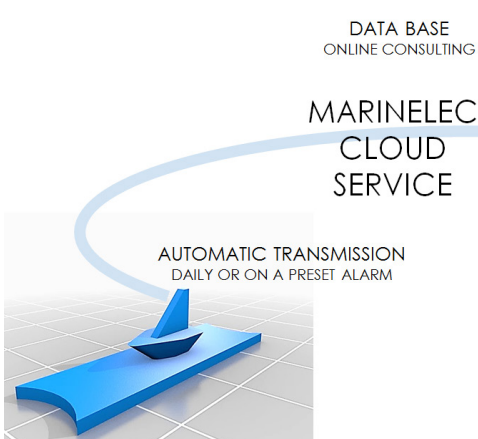
Salidas ECOMER EMB

- ▶ Visualización de los datos en la pantalla en forma de tabla y gráficos.
- ▶ Visualización de los niveles de emisión de contaminantes.
- ▶ Acciones propuestas
- ▶ Archivo.

REFERENCIAS Y OPCIONES

- ▶ Módulo de ruteo que ofrece varias opciones de ruta (la más económica, la más rápida y la más corta).
- ▶ Módulo de mandos automáticos para optimizar la gestión de los consumidores.





- ▶ **ECOMER TC** es un software basado en un colector de datos registrados a bordo (por ejemplo, ECOMER EMB).
- ▶ Permite un análisis en tierra de los datos del buque por parte del armador, con el fin de sugerir nuevos modos de conducta que permitan:
 - ▶ validar las inversiones
 - ▶ sugerir nuevas formas de conducir
 - ▶ guiar las opciones de explotación
- ▶ También es una herramienta que puede ponerse a disposición de los arquitectos navales en un espíritu de análisis conceptual.

CARACTERÍSTICAS FUNCIONALES

Entradas ECOMER TC

- ▶ Archivos de datos transmitidos desde el buque vía GSM, satélite o llave USB.
- ▶ Lista no exhaustiva, que depende del tipo de embarcación, de su configuración y de las necesidades del cliente.
- ▶ Nivel de los tanques.
- ▶ Consumo de combustible diesel de los motores de combustión interna.
- ▶ Datos sobre el rendimiento de la propulsión (régimen del motor, par, paso de la hélice)
- ▶ Producción de energía.
- ▶ Consumo de energía por estación. Posición y estado del buque (posición, velocidad, asiento y escora, etc.)
- ▶ Datos ambientales (temperatura, luminosidad ambiental, viento)
- ▶ Datos comerciales del buque (por ejemplo, tonelaje pescado, remolcado, pasajeros transportados, etc.).
- ▶ Registro horario de eventos

Salidas ECOMER TC

- ▶ Cuadro de mando personalizable.
- ▶ Visualización y comparación de datos brutos y calculados en forma de gráficos personalizables.
- ▶ Consumo identificado en las rutas del buque.
- ▶ Visualización de los niveles de emisión (contaminantes).
- ▶ Visualización y comparación de datos entre varios buques de la misma flota.

REFERENCIAS Y OPCIONES

- ▶ Se puede proponer un servicio de análisis, según una frecuencia que se definirá con el armador.
- ▶ Nota: los datos recogidos son propiedad del armador, y aunque guardados en un servidor MARINELEC, en el caso de ECOMER TC, sólo son accesibles por el armador, salvo pacto contractual en contrario.



Tel. + 33 (0)2 98 52 16 44 - Fax : + 33 (0)2 98 64 74 05 - marinelec@marinelec.com - www.marinelec.com

sail safely

