



# ECOMER

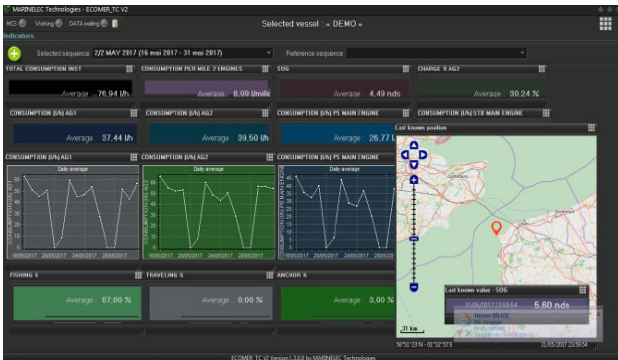
## Economètre analytique

**ECOMER** est un outil pour réduire la consommation et les émissions.

Il se présente sous la forme de 2 systèmes:

- ▶ ECOMER EMB (embarqué)
- ▶ ECOMER TC (traceur de courbe)

## PRESENTATION



▶ **ECOMER EMB** est un système intelligent d'aide à la conduite économique du navire. Il collecte, analyse et affiche en temps réel la consommation des différents équipements du bateau. Ces informations permettent au capitaine en passerelle de prendre les décisions pour :

- ▶ générer des gains de consommation
- ▶ réduire les émissions (polluantes)

## CARACTERISTIQUES FONCTIONNELLES

### Entrées ECOMER EMB

Liste non limitative, qui dépend du type de navire, de sa configuration et du besoin client.

- ▶ Niveau des réservoirs (capteurs)
- ▶ Consommation gasoil des moteurs thermiques ( par débitmètre et/ou liaison numérique).
- ▶ Données du rendement propulsif (régime moteur, couple, pas d'hélice)
- ▶ Production de l'énergie (capteurs et/ou liaison numérique)
- ▶ Consommation électrique par poste (capteurs)
- ▶ Etat des équipements (marche / arrêt).
- ▶ Position et état du navire (liaison avec GPS, Loch, Centrale inertielle, etc...)
- ▶ Données environnementales (liaison avec capteurs de température, luminosité, vent).
- ▶ Horodatage
- ▶ .....

### Sorties ECOMER EMB

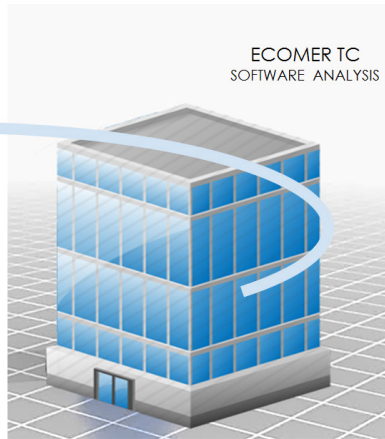
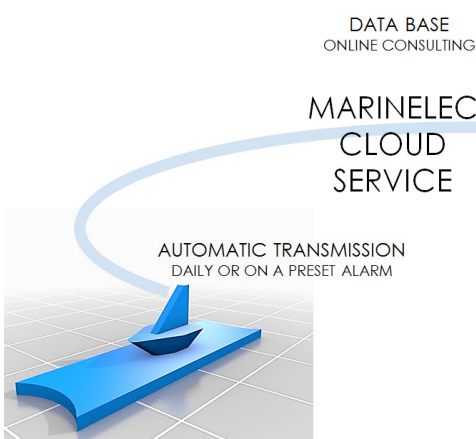
- ▶ Visualisation des données sur écran sous forme d'un tableau de bord et de graphiques.
- ▶ Visualisation des niveaux d'émission polluante.
- ▶ Proposition d'actions

## REFERENCES ET OPTIONS

- ▶ Module de routage proposant plusieurs options de route (la plus économique, la plus rapide, la plus courte).
- ▶ Module de commandes automatiques pour une gestion optimisée des consommateurs.



## PRESENTATION



- ▶ **ECOMER TC** est un outil logiciel qui s'appuie sur un collecteur de données enregistrées à bord (ex : ECOMER EMB)
- ▶ Il permet une analyse à terre des données du navire par l'armateur, afin de suggérer de nouveaux modes de conduite afin de :
  - ▶ valider des investissements
  - ▶ suggérer de nouveaux modes de conduite
  - ▶ orienter des choix d'investissement
- ▶ C'est également un outil qui peut être mis à disposition des architectes navals dans un esprit d'analyse conceptuel.

## CARACTERISTIQUES FONCTIONNELLES

### Entrées ECOMER TC

Fichiers de données transmis du navire par liaison GSM, satellitaire ou clé USB.

Liste non limitative, qui dépend du type de navire, de sa configuration et du besoin client.

- ▶ Niveau des réservoirs.
- ▶ Consommation gasoil des moteurs thermiques.
- ▶ Données du rendement propulsif (régime moteur, couple, pas d'hélice)
- ▶ Production de l'énergie.
- ▶ Consommation électrique par poste.
- ▶ Position et état du navire (position, vitesse, assiette et gîte, etc...)
- ▶ Données environnementales (température, luminosité, vent)
- ▶ Données de métier du navire (ex : tonnages pêchés, remorquages effectués, passagers transportés, etc...)
- ▶ Horodatage

### Sorties ECOMER TC

- ▶ Tableau de bord personnalisable.
- ▶ Visualisation et comparaison de données brutes et calculées sous forme de graphiques personnalisables.
- ▶ Consommation identifiées sur les routes suivies par le navire.
- ▶ Visualisation des niveaux d'émissions (polluantes).
- ▶ Visualisation et comparaison des données entre plusieurs navires d'une même flotte.

## REFERENCES ET OPTIONS

- ▶ Une prestation d'analyse peut être proposée, selon une périodicité à définir avec l'armateur.
- ▶ Nota : les données collectées sont propriétés de l'armateur, et bien que sauvegardées sur un serveur de MARINELEC, dans le cas d'ECOMER TC, elles ne sont accessibles que par lui-même sauf accord contractuel.



Tel. + 33 (0)2 98 52 16 44 - Fax : + 33 (0)2 98 64 74 05 - [marinelec@marinelec.com](mailto:marinelec@marinelec.com) - [www.marinelec.com](http://www.marinelec.com)

sail safely

