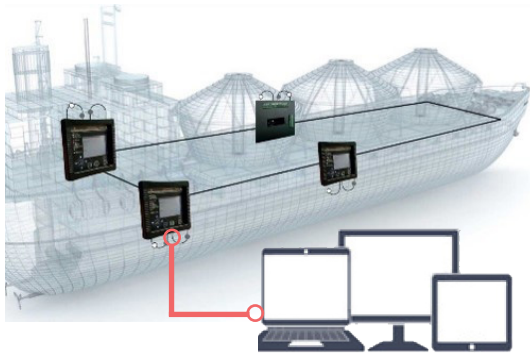




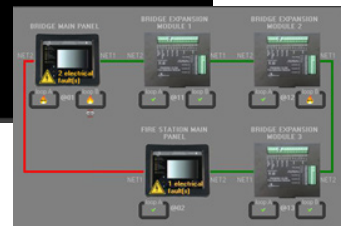
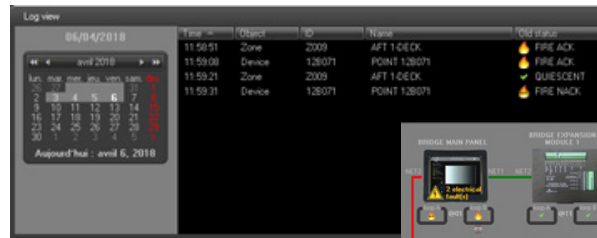
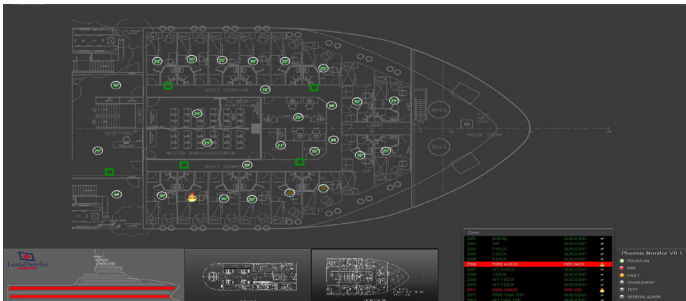
PHOENIX MONITOR

Detección de incendios direccionable



PRESENTACIÓN

- **Phoenix Monitor** es un software desarrollado por MARINELEC que se combina con el sistema de detección de incendios Phoenix V2 para proporcionar una interfaz gráfica ergonómica para el sistema de detección de incendios del buque.
- Totalmente personalizable por el usuario
- Visualización clara de cualquier evento
- Mayor rapidez en la toma de decisiones y en la intervención
- Registro de eventos para el análisis



CARACTERÍSTICAS FUNCIONALES

Configuración material

Licencia en llave USB para ser implementada en una base de PC con un mínimo:

- 512 MB de RAM
- O.S Windows 10, 7 (64bits)
- Puerto de comunicación configurado para RS485 o un puerto USB con convertidor USB/RS485 (protocolo Modbus RTU)
- Resolución de la pantalla Full HD: 1920 x 1080

Capacidad de hasta 2 puestos de operador en línea (maestro y esclavo)

Configuración de software

El software Phoenix monitor permite la siguiente personalización:

- Importación y asignación de las diferentes vistas del buque (perfil general, sección por puente), etc.
- Importación automática de la configuración del sistema a partir de la unidad de control Phoenix V2.
- Asignación de cada área y punto en las vistas mediante la función «arrastrar y soltar».

Interfaz de usuario

- Supervisión global en la vista de perfil y por puente.
- Visualización del estado y diagnóstico por zona y punto.
- Diagnóstico de la red Phoenix V2 (comunicación, bucle, red eléctrica, etc...).
- Historial de eventos.

REFERENCIAS Y OPCIONES

- LICHW_PHOENIXMONI : Licencia PHOENIX MONITOR



Tel. + 33 (0)2 98 52 16 44 - Fax : + 33 (0)2 98 64 74 05 - marinelec@marinelec.com - www.marinelec.com

sail safely

