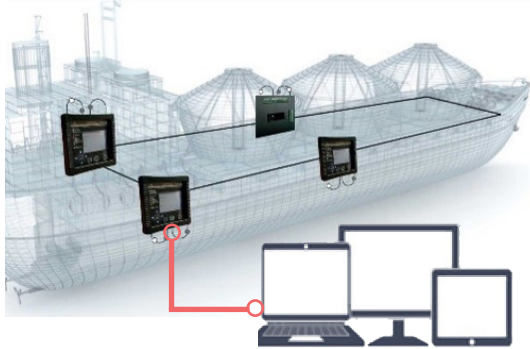




# PHOENIX MONITOR

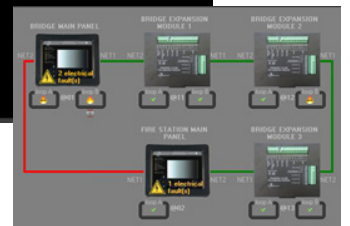
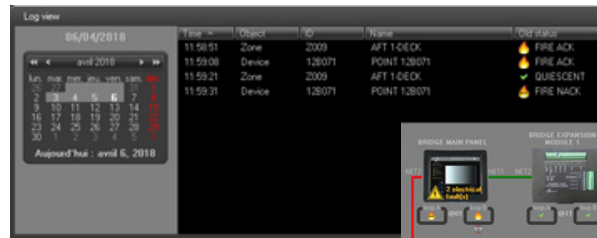
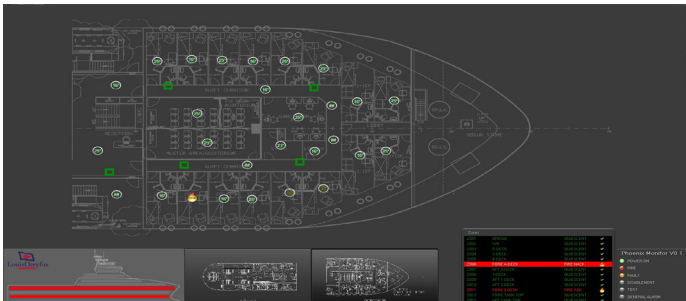
Détection incendie adressable



## PRESENTATION

► Phoenix Monitor est un logiciel développé par MARINELEC qui se combine avec la centrale de détection d'incendie Phoenix V2 afin de proposer une interface graphique ergonomique du système de détection d'incendie du navire.

- Entière personnalisation par l'utilisateur
- Affichage clair et visuel de tout événement
- Prise de décision & intervention plus rapide
- Historisation des événements pour analyse



## CARACTERISTIQUES FONCTIONNELLES

### Configuration matérielle

Licence sur clé USB à implanter sur une base PC avec au minimum:

- Mémoire de 512MB de RAM
- O.S Windows 10, 7 (64bits)
- Port de communication configuré pour RS485 ou un port USB avec convertisseur USB/RS485 (protocole modbus RTU)
- Résolution d'affichage full HD: 1920 x 1080

Capacité jusqu'à 2 postes opérateurs en ligne (maître & esclave)

### Configuration logicielle

Le logiciel Phoenix monitor permet la personnalisation suivante :

- Importation et affectation des différentes vues du navire (profil général, coupe par pont, etc ....)
- Importation automatique de la configuration du système via la centrale Phoenix V2
- Affectation de chaque zone & point sur les vues par fonction « glisser & déposer »

### Interface utilisateurs

- Surveillance globale sur vue de profil et par pont
- Affichage de l'état et diagnostic par zone & par point
- Diagnostic du réseau Phoenix V2 (communication, boucle, réseau électrique, etc ...)
- Historique des événements

## REFERENCES ET OPTIONS

- LICHW\_PHOENIXMONI : Licence PHOENIX MONITOR



Tel. + 33 (0)2 98 52 16 44 - Fax : + 33 (0)2 98 64 74 05 - [marinelec@marinelec.com](mailto:marinelec@marinelec.com) - [www.marinelec.com](http://www.marinelec.com)

sail safely

